

圧力計用ジョイント TJ型

ジョイント TJ型

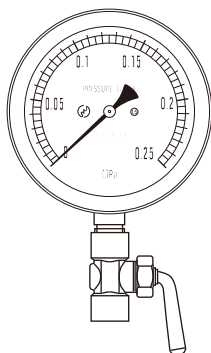
圧力計と配管の取付ネジが異径ネジの場合に、使用されます。

形状	ネジ口径	ネジ口径	材質
TJ		 	
10 : メスネジ×オスネジ	1 : G(PF) 1/8	1 : 真鍮	
11 : メスネジ×メスネジ	2 : G(PF) 1/4	2 : 鉄(ニッケルメッキ)	
12 : オスネジ×オスネジ	3 : G(PF) 3/8	3 : ステンレス	
20 : ユニオンメスジョイント	4 : G(PF) 1/2		
	6 : R(PT) 1/8		
	7 : R(PT) 1/4		
	8 : R(PT) 3/8		
	9 : R(PT) 1/2		

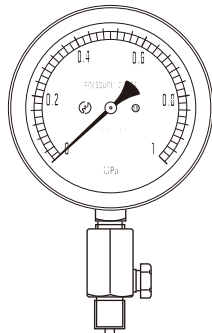
最 高 使用圧力	材 質	
	真鍮 C3604	50MPa(500kg/cm ²)
	鉄 SS	100MPa(1000kg/cm ²)
	ステンレス SUS316	100MPa(1000kg/cm ²)

取 付 方 法

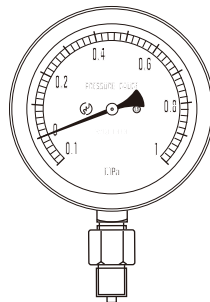
【メートルコック】



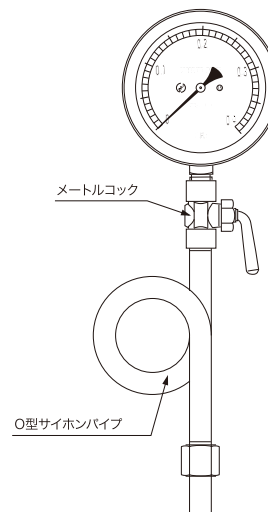
【ダンパー】



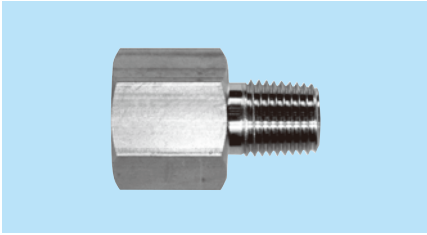
【メス、オスジョイント】



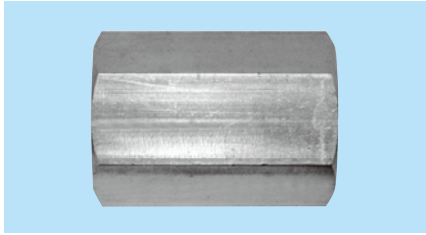
【サイホンパイプ/メートルコック】



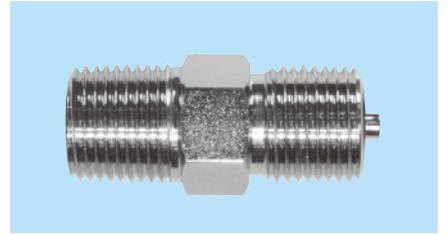
TJ-10



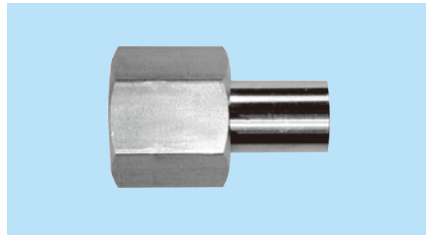
TJ-11



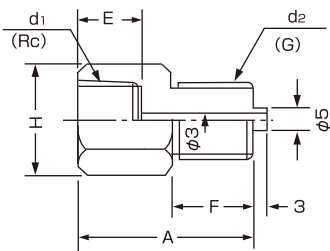
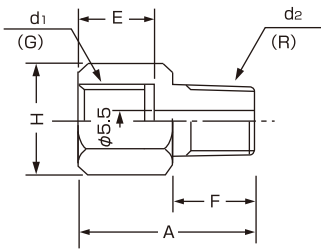
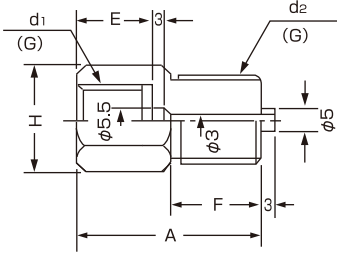
TJ-12



TJ-20



TJ-10 メスオスジョイント



真鍮	鉄	ステンレス	d ₁ ×d ₂ (PF×PF)	A	E	F	H
TJ10-121	—	—	G1/8×G1/4	31	9	16	17
TJ10-211	—	—	G1/4×G1/8	28	14	10	19
TJ10-221	—	—	G1/4×G1/4	34	14	16	
TJ10-231	TJ10-232	TJ10-233	G1/4×G3/8	36	14	18	22
TJ10-241	TJ10-242	TJ10-243	G1/4×G1/2	38		20	
TJ10-321	TJ10-322	TJ10-323	G3/8×G1/4	36	16	16	27
TJ10-331	—	TJ10-333	G3/8×G3/8	38	16	18	
TJ10-341	TJ10-342	TJ10-343	G3/8×G1/2	40	16	20	27
TJ10-421	TJ10-422	TJ10-423	G1/2×G1/4	38	18	16	
TJ10-431	TJ10-432	TJ10-433	G1/2×G3/8	40		18	18

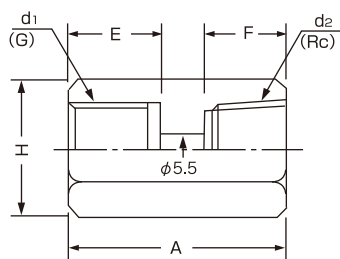
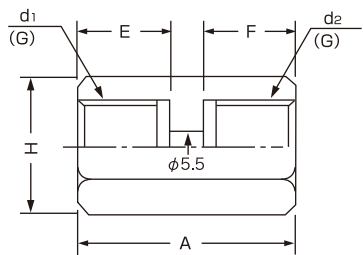
真鍮	鉄	ステンレス	d ₁ ×d ₂ (PF×PT)	A	E	F	H
TJ10-261	—	—	G1/4×R1/8	27	14	10	17
TJ10-271	TJ10-272	TJ10-273	G1/4×R1/4	34	14	16	19
TJ10-281	TJ10-282	TJ10-283	G1/4×R3/8	36		18	
TJ10-291	TJ10-292	TJ10-293	G1/4×R1/2	38	16	20	22
TJ10-371	TJ10-372	TJ10-373	G3/8×R1/4	36		16	
TJ10-381	TJ10-382	TJ10-383	G3/8×R3/8	38	16	18	27
TJ10-391	TJ10-392	TJ10-393	G3/8×R1/2	40		20	
TJ10-471	TJ10-472	TJ10-473	G1/2×R1/4	38	18	16	27
TJ10-481	TJ10-482	TJ10-483	G1/2×R3/8	40		18	
TJ10-491	TJ10-492	TJ10-493	G1/2×R1/2	42	12	20	19
TJ10-771	—	—	Rc1/4×R1/4	34		12	
TJ10-791	—	—	Rc1/4×R1/2	36	12	20	22
TJ10-871	—	TJ10-873	Rc3/8×R1/4	36	14	16	22

真鍮	鉄	ステンレス	d ₁ ×d ₂ (PT×PF)	A	E	F	H
TJ10-721	TJ10-722	TJ10-723	Rc1/4×G1/4	34	12	16	19
TJ10-731	TJ10-732	TJ10-733	Rc1/4×G3/8	36	12	18	19
TJ10-831	TJ10-832	TJ10-833	Rc3/8×G3/8	38			
TJ10-931	TJ10-932	TJ10-933	Rc1/2×G3/8	40	17	20	27
TJ10-741	TJ10-742	TJ10-743	Rc1/4×G1/2	38	12		
TJ10-841	TJ10-842	TJ10-843	Rc3/8×G1/2	40	14	20	27
TJ10-941	TJ10-942	TJ10-943	Rc1/2×G1/2	42			

圧力計用ジョイント TJ型

TJ-11

メスメスジョイント

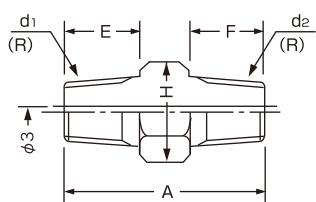
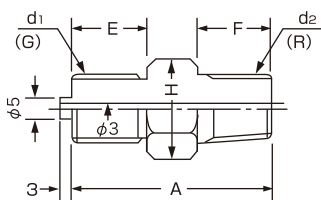
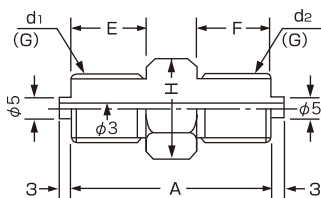


真鍮	鉄	ステンレス	d ₁ ×d ₂ (PF×PF)	A	E	F	H
TJ11-221	—	TJ11-223	G1/4×G1/4	33	14	14	19
TJ11-231	—	TJ11-233	G1/4×G3/8	38		16	22
—	TJ11-242	TJ11-243	G1/4×G1/2	42	16	18	27
TJ11-331	TJ11-332	TJ11-333	G3/8×G3/8	38		16	22
TJ11-341	TJ11-342	TJ11-343	G3/8×G1/2	42	18	18	27
TJ11-441	TJ11-442	TJ11-443	G1/2×G1/2				

真鍮	鉄	ステンレス	d ₁ ×d ₂ (PF×PT)	A	E	F	H
TJ11-271	TJ11-272	TJ11-273	G1/4×Rc1/4	33	14	12	19
TJ11-281	—	TJ11-283	G1/4×Rc3/8	38		14	22
TJ11-291	—	TJ11-293	G1/4×Rc1/2	42	16	17	27
TJ11-371	TJ11-372	TJ11-373	G3/8×Rc1/4	38		16	12
TJ11-381	TJ11-382	TJ11-383	G3/8×Rc3/8				14
TJ11-391	TJ11-392	TJ11-393	G3/8×Rc1/2	42	18	17	27
TJ11-471	TJ11-472	TJ11-473	G1/2×Rc1/4				
TJ11-481	TJ11-482	TJ11-483	G1/2×Rc3/8		14		
TJ11-491	TJ11-492	TJ11-493	G1/2×Rc1/2		17		
TJ11-771	—	—	Rc1/4×Rc1/4	31	12	12	19
TJ11-871	—	—	Rc3/8×Rc1/4	38	14	12	22
TJ11-881	TJ11-882	TJ11-883	Rc3/8×Rc3/8	36	14	14	22
—	—	TJ11-973	Rc1/2×Rc1/4	42	17	12	27
TJ11-991	—	TJ11-993	Rc1/2×Rc1/2	42	17	17	27

TJ-12

オスオスジョイント



真鍮	鉄	ステンレス	d ₁ ×d ₂ (PF×PF)	A	E	F	H
TJ12-221	TJ12-222	TJ12-223	G1/4×G1/4	44	16	16	19
TJ12-231	—	TJ12-233	G1/4×G3/8	46		18	22
—	—	TJ12-243	G1/4×G1/2	48	18	20	22
TJ12-331	TJ12-332	TJ12-333	G3/8×G3/8				18
—	TJ12-342	TJ12-343	G3/8×G1/2	50	20	20	22
TJ12-441	TJ12-442	TJ12-443	G1/2×G1/2	52			

真鍮	鉄	ステンレス	d ₁ ×d ₂ (PF×PT)	A	E	F	H
TJ12-271	TJ12-272	TJ12-273	G1/4×R1/4	44	16	16	19
TJ12-281	—	TJ12-283	G1/4×R3/8	46		18	22
—	—	TJ12-293	G1/4×R1/2	48	18	20	22
TJ12-371	TJ12-372	TJ12-373	G3/8×R1/4	46		16	19
TJ12-381	TJ12-382	TJ12-383	G3/8×R3/8	48	18	18	22
TJ12-391	TJ12-392	TJ12-393	G3/8×R1/2	50		20	
TJ12-471	TJ12-472	TJ12-473	G1/2×R1/4	48	20	16	22
TJ12-481	TJ12-482	TJ12-483	G1/2×R3/8	50		18	
TJ12-491	TJ12-492	TJ12-493	G1/2×R1/2	52	20	20	

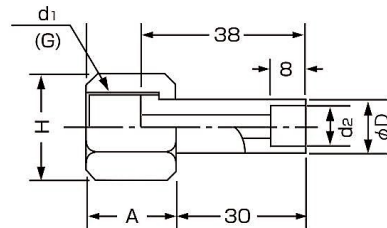
真鍮	鉄	ステンレス	d ₁ ×d ₂ (PT×PT)	A	E	F	H
TJ12-771	TJ12-772	TJ12-773	R1/4×R1/4	44	16	16	19
TJ12-781	—	TJ12-783	R1/4×R3/8	46		18	22
—	—	TJ12-793	R1/4×R1/2	48	18	20	22
TJ12-881	—	TJ12-883	R3/8×R3/8				18
TJ12-891	—	TJ12-893	R3/8×R1/2	50	20	20	22
TJ12-991	TJ12-992	TJ12-993	R1/2×R1/2	52			

TJ-20

ユニオンメスジョイント ソケット

圧力計とパイプを接続する事に使用します。

最高使用圧力	材 質	
	真鍮 C3604	15MPa(150kg/cm ²)
	鉄	22MPa(220kg/cm ²)
	ステンレス SUS316	22MPa(220kg/cm ²)

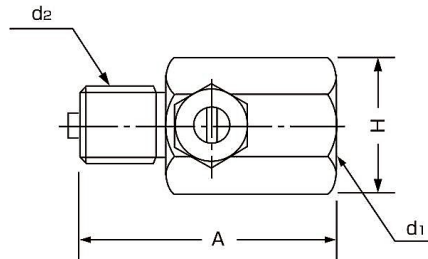
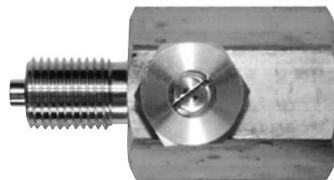


真 鍮	鉄	ステンレス	d1×d2 (PF×φ)	A	H	φD
TJ20-361	TJ20-362	TJ20-363	G3/8×φ6	21	22	10.5
TJ20-381	TJ20-382	TJ20-383	G3/8×φ8			13
TJ20-301	TJ20-302	TJ20-303	G3/8×φ10			
TJ20-311	TJ20-312	TJ20-313	G3/8×1/8B	23	27	10.5
TJ20-461	TJ20-462	TJ20-463	G1/2×φ6			13
TJ20-481	TJ20-482	TJ20-483	G1/2×φ8			
TJ20-401	TJ20-402	TJ20-403	G1/2×φ10			
TJ20-411	TJ20-412	TJ20-413	G1/2×1/8B			

TD

ダンパー

脈動圧力を緩和する可変型絞り調整装置です。



最高使用圧力	材 質	
	真鍮 C3604	20MPa(200kg/cm ²)

真 鍮	d1×d2	A	H
TD10-221	G1/4×G1/4	54	27
TD10-771	Rc1/4×R1/4	50	27